

Abdichtung von Mauern durch Betonschalen

Bild 1 Schnitt

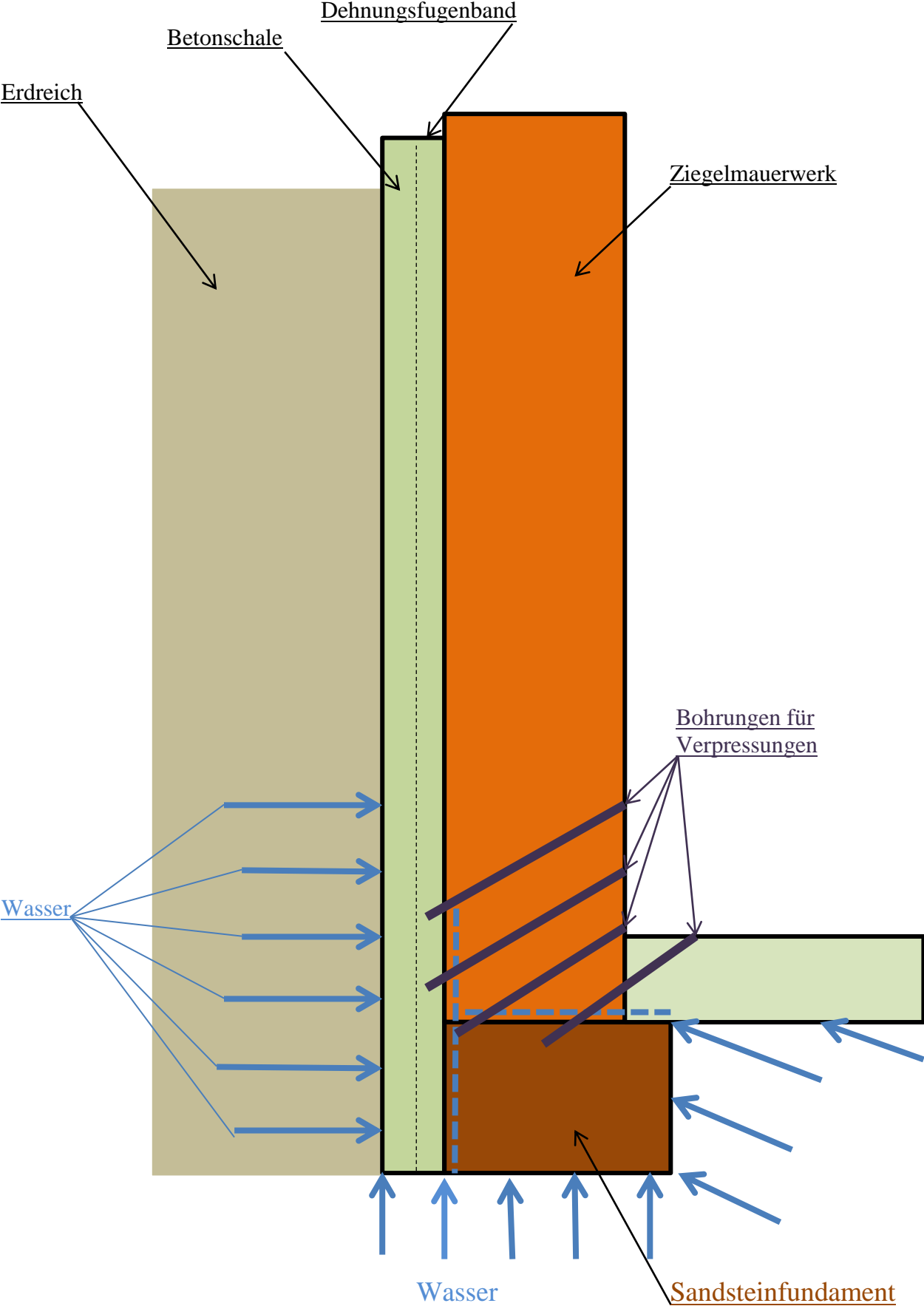
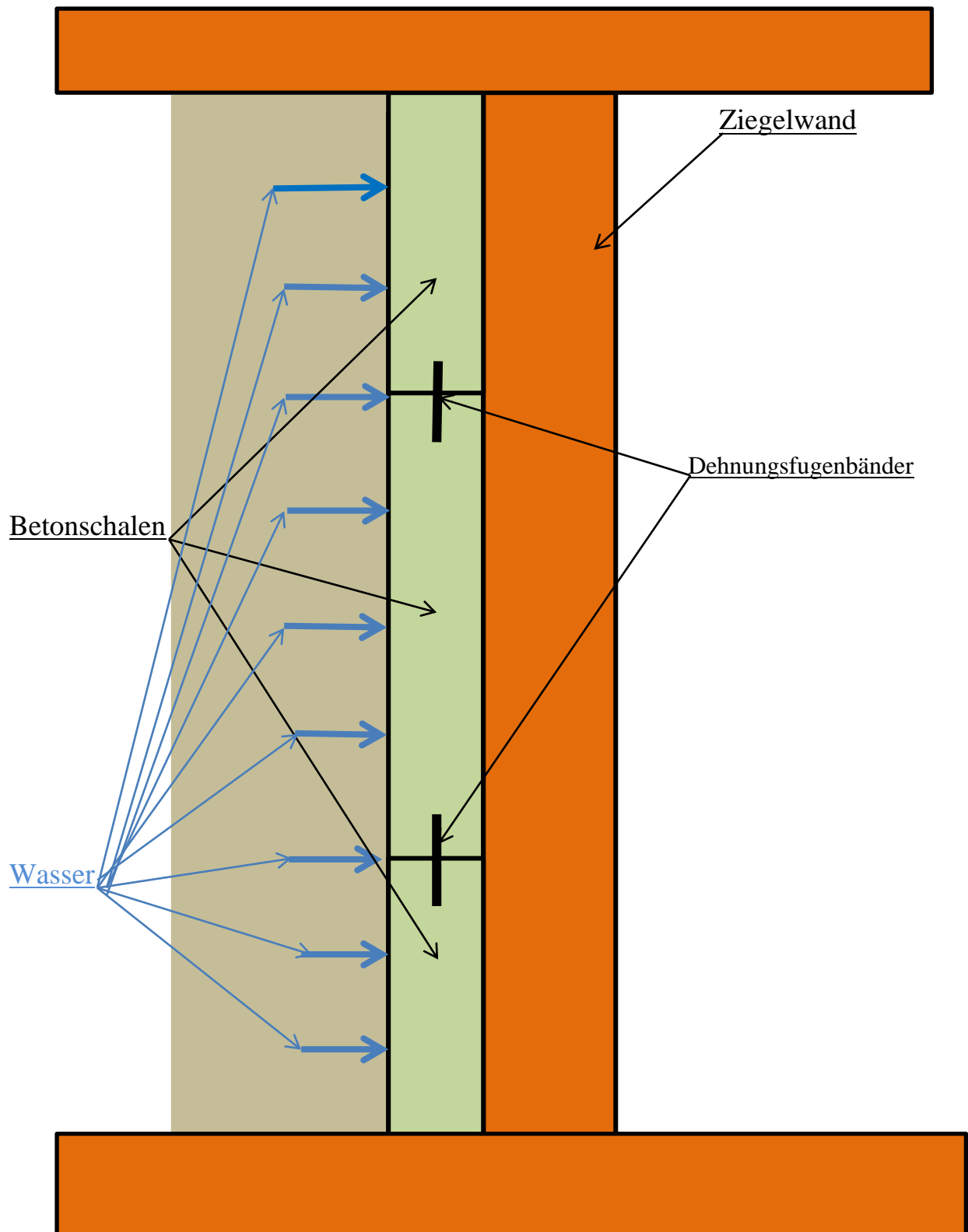


Bild 2 Grundriss



Darstellung:

- Erde
- Beton
- Ziegelmauerwerk
- Sandsteinfundament
- Wasser

Betonvorsatzschalen werden schon seit Jahren mit unterschiedlichem Erfolg als äußere Abdichtung eingesetzt. Dabei sind Arbeits- und Dehnungsfugen an den Betonier- und Gebäudeabschnitte ein Muss und man sollte ihnen während der Sanierungsarbeiten (Ausführung und Abstände) besondere Beachtung zu schenken.

Sollten diese Fugen nicht durch ein Dicht- oder Fugenband gesichert sein, so sind sie zu verpressen.

Auch den Anbindungen an bestehende Bauwerksteile oder der Ausführung von abzudichtenden Gebäudeteilen muss man während den Sanierungsarbeiten große Aufmerksamkeit widmen.

Westerngrund, den 31. 12. 2011
Überarbeitet am 28. 09. 2012

Josef Reis